

AOMORI6ix CAMPUS GUIDE

情熱無限大

青森公立大学

青森県立保健大学

青森大学

青森中央学院大学

青森中央短期大学

青森明の星短期大学

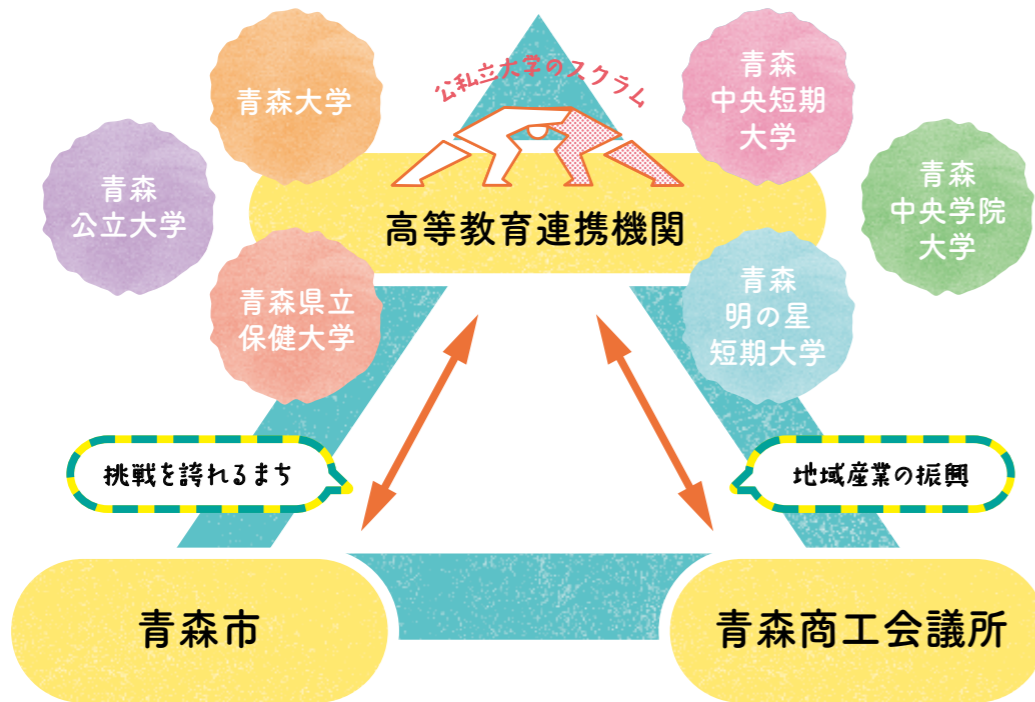


アオモリシックスキャンパスガイド 2024年度版

青森市内プラットフォーム形成

Aomori biX platform

産官学が一体となった地域と大学の活性化の促進と魅力あるまちづくり



青森市 + 高等教育機関スクラム (公立+私立) + 青森商工会議所 = 若者が誇れるまち 挑戦を誇れるまち (まち・ひと・しごと)

青森市内大学・短期大学学術分野マップ

	教育学・保育学関係	法学関係	経済学関係	社会学・社会福祉学関係	工学関係	薬学関係	家政関係	保健衛生学関係 (看護学関係)	保健衛生学関係 (看護学関係以外)
青森公立大 大学院			経営経済学部 経営学科/経済学科 地域みらい学科 経営経済学研究科						
青森県立保健大 大学院				健康科学部 社会福祉学科 健康科学研究科				健康科学部 看護学科 健康科学研究科	健康科学部 理学療法学科/栄養学科 健康科学研究科
青森大			総合経営学部 経営学科	社会学部 社会学科	ソフトウェア情報学部 ソフトウェア情報学科	薬学部 薬学科			
青森中央学院大 大学院		経営法学部 経営法学科 地域マネジメント 研究科	経営法学部 経営法学科 地域マネジメント 研究科					看護学部 看護学科 別科助産専攻	
青森中央短大	幼児保育学科						食物栄養学科		
青森明の星短大	子ども福祉 未来学科 (保育専攻)			子ども福祉 未来学科 (コミュニティ福祉専攻)					

青森市産官学連携 プラットフォーム 活動内容



● 市内高等学校との意見交換会

2023年10月12日(木)に市内高等学校との意見交換会が行われました。青森市内6大学、青森市、青森商工会議所、青森市内高等学校が参加し、それぞれの学校の情報提供や意見が活発に出されました。今後の高大連携のあり方や要望なども出されました。



● 合同学習研究発表会

2024年2月10日(土)に青森市内6大学・短期大学それぞれの特色を活かした教育・研究・地域社会活動の成果をステージ発表、パネル発表を行いました。むつキャンパスの学生及び函館市内の大学の参加もあり、60団体の参加となりました。



その他の事業



- 高校生へのニーズ調査
- 共同学生募集
- あおり食育検定
- あおり健やが力検定
- 企業セミナー
- まちなかキャンパス公開講座
- 防災関連事業
- 災害対応に関する連携 他

AOMORI CITY CAMPUS MAP

Aomori 6ixに加盟する大学を地図で確認してみよう!



青森県立保健大学

青い森鉄道東青森駅下車徒歩約10分
(青森駅から約20分・260円)

青森明の星短期大学

青森駅から青森市営バス【明の星經由戸山団地行】乗車。「明の星高校前」下車、徒歩2分(約15分・240円)



青森中央学院大学

青森駅から青森市営バス【青森公立大学・モヤヒルズ行】または【横内環状線(左回り)】に乗車。青森中央学院大学前下車(約35分・340円)

青森大学

青い森鉄道筒井駅から青森市営バス【横内環状線(右回り)】乗車。青森大学前下車(青森駅から約20分・510円)

青森公立大学

青森駅から青森市営バスまたはJRバス東北【青森公立大学・モヤヒルズ行】に乗車。青森公立大学前下車(約40分・560円)

青森中央短期大学

青森駅から青森市営バス【青森公立大学・モヤヒルズ行】または【横内環状線(左回り)】に乗車。青森中央学院大学前下車(約35分・340円)



公立大学法人 青森公立大学

経営経済を学べば、未来が見える

私たちは、ヒト、モノ、カネ、情報などの限られた資源をより効果的に組み合わせ、活かしていくことで、日々の暮らしや社会が豊かに、長く持続することを目指します。そうした資源の組織化を通じた新たな価値の創造に着目するのが「経営」であり、それらの取引が行われる市場に着目するのが「経済」であり、それらの諸活動が展開される現場に目を向けるのが「地域」です。青森公立大学経営経済学部は、全国的にも数少ない「経営」「経済」「地域」を融合させ、多様なものの見方や実践的な姿勢、能力を養う学部であり、地域に生き、自らを成長させつつ、社会にも貢献したい皆さんの期待に応える学部です。



↓ EPOCH

青森公立大学では「教育に責任を持つ」を合言葉としています。この言葉には、これまでの日本の大学に対する痛烈な批判と断固たる決意が込められています。本学では、学ぶことの楽しさ、喜びを入学してくる学生一人ひとりに味わってもらうことが、本学に課せられた責任だと考えています。この責任を果たすために、カリキュラムだけではなく教育の方法にも様々な工夫を凝らしています。

- ・取得資格
 - 経営経済学部 経営学科/高等学校教諭一種免許状(商業) ●経済学科/高等学校教諭一種免許状(公民)
 - 経営経済学研究科 博士前期課程/高等学校教諭専修免許状(商業)(公民)
- ・就職状況
 - 商工組合中央金庫、農林中央金庫、三菱 UFJ ニコス、青森銀行、青い森信用金庫、東奥信用金庫、東京海上日動火災保険、三井住友海上火災保険、厚生労働省青森労働局、国税庁仙台国税局、青森県庁、青森市役所、八戸市役所、むつ市役所、五所川原市役所、平川市役所、日本郵政、NTT 東日本 - 東北、トヨタ自動車東日本、日本原燃、大太平洋金属、エプソンアトミック、東北化学薬品、JR 東日本青森営業開発ほか



- 学部・学科構成(大学院含む)
- 経営経済学部
- ・経営学科(125名/4年制)
 - ・経済学科(130名/4年制)
 - ・地域みらい学科(45名/4年制)
- 〈大学院〉経営経済学研究科
- ・博士前期課程(経営経済学専攻)(4名/2年)
 - ・博士後期課程(経営経済学専攻)(2名/3年)

- お問い合わせ先
- ・学内入試担当部署名:教務学事グループ 入試・就職チーム
 - ・ホームページアドレス:<https://www.nebuta.ac.jp/>
 - ・住所:〒030-0196 青森県青森市大字合子沢字山崎153番地4
 - ・電話番号:017-764-1555/FAX:017-764-1544

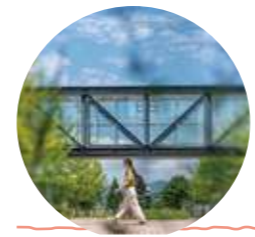


公立大学法人 青森県立保健大学



人々の生活と健康の未来を創造する大学

青森県立保健大学は、人間性豊かな人材の育成、保健、医療及び福祉の発展に寄与できる人材の育成、地域特性へ対応できる人材の育成、グローバルな視野をもって活躍できる人材の育成、地域社会への貢献を使命とし、1999年に開学しました。2003年に大学院博士前期課程、2005年に博士後期課程を開設。2008年に公立大学法人に移行しました。



↓ EPOCH

青森県立保健大学健康科学部は、人々の健康の保持・増進を目指した科学である健康科学を探究でき、人間へのケア(ヒューマンケア)を通して人々の健康的な生活に寄与できる人材を育成することを目的としています。看護学科、理学療法学科、社会福祉学科、栄養学科の4つの学科において、専門的な学問の探究をし、実践力を身につけるだけでなく、お互いの力を合わせて健康な地域社会を創造することを目指しています。

- ・取得資格
 - 健康科学部 看護学科/看護師国家試験受験資格、保健師国家試験受験資格(選抜制)、助産師国家試験受験資格(選抜制) ●理学療法学科/理学療法士国家試験受験資格 ●社会福祉学科/社会福祉士国家試験受験資格、精神保健福祉士国家試験受験資格(選抜制)、社会福祉主事任用資格、児童福祉司任用資格、児童指導員任用資格 ●栄養学科/栄養士免許申請資格、管理栄養士国家試験受験資格、食品衛生管理者任用資格、食品衛生監視員任用資格、栄養教諭一種免許状
 - ・就職状況
 - 看護学科/看護師・助産師として…医療機関(病院・訪問看護ステーションなど)、保健師として…行政機関、企業・事業所、医療機関など、教育・研究職として…大学 ●理学療法学科/医療機関(病院・老人保健施設など)、福祉施設(老人ホーム・障害児(者)施設など)、行政機関(市町村など)、企業(スポーツ施設・研究所・福祉機器メーカーなど)、教育機関(大学・専門学校など) ●社会福祉学科/社会福祉士として…医療機関(医療ソーシャルワーカー)、高齢者施設(相談員)、障がい福祉サービス事業所(相談員・支援員)、児童福祉施設(指導員)、学校(スクールソーシャルワーカー)、精神保健福祉士として…精神科病院(精神科ソーシャルワーカー)、公務員として…県や市町村の福祉事務所、児童相談所(ケースワーカー・児童福祉司)、保護観察官、家庭裁判所調査官 ●栄養学科/管理栄養士として…医療機関(公立病院・大学病院など)、福祉施設(高齢者福祉施設など)、児童福祉施設(こども園など)、行政機関(都道府県、市町村など)、一般企業(食品会社・薬局など)、栄養教諭として…学校教員(教育委員会)
- 令和5年度健康科学部卒業生就職率(令和6年3月現在) 看護学科98.9%、理学療法学科97.2%、社会福祉学科98.0%、栄養学科96.8%
このほか、毎年一定数の方が、大学院等に進学しています。

- 学部・学科構成(大学院含む)
- 健康科学部
- ・看護学科(105名/4年制)
 - ・理学療法学科(31名/4年制)
 - ・社会福祉学科(50名/4年制)
 - ・栄養学科(30名/4年制)
- 〈大学院〉健康科学研究科 健康科学専攻
- ・博士前期課程(10名/2年)
 - ・博士後期課程(4名/3年)

- お問い合わせ先
- ・学内入試担当部署名:教務学生課入試担当
 - ・ホームページアドレス:<https://www.auhw.ac.jp/>
 - ・住所:〒030-8505 青森市大学浜館字間瀬58-1
 - ・電話番号:017-765-2061/FAX:017-765-2188





学校法人青森山田学園

青森大学

学生が輝く大学



青森大キャラクター「あおりん」

青森大学は、「豊かな人間性と基礎学力に裏打ちされた実践的教育」、「地域とともに生きる大学」、「学生中心の大学」を理念として掲げ、実践教育とスポーツの伝統によって優秀な人材を数多く輩出してきました。2019年度青森大学東京キャンパス設置に続き、2022年4月に、青森大学むつキャンパスを設置しました。従来の対面授業に加え、IT技術を駆使し、青森、むつ、東京をリアルタイムで繋ぐインタラクティブな授業を展開します。



学部・学科構成(大学院含む)

- 総合経営学部
 - 経営学科(130名/4年制)
- 社会学部
 - 社会学科(70名/4年制)
- ソフトウェア情報学部
 - ソフトウェア情報学科(70名/4年制)
- 薬学部
 - 薬学科(50名/6年制)

お問い合わせ先

- ・学内入試担当部署名:入試課
- ・ホームページアドレス:https://www.aomori-u.ac.jp
- ・住所:〒030-0943 青森県青森市幸畑2丁目3-1
- ・電話番号:017-728-0102/FAX:017-718-2559
- ・E-mail:nyushi@aomori-u.ac.jp



EPOCH

青森大学は、学生の皆さんが多様な課題にチャレンジして成功体験を積み重ねることで、自信をもって社会に出るための準備の場です。「学生が輝く大学」を合言葉に、大学の主役である皆さんの成功を支援します。

- ・取得資格
 - 総合経営学部/高等学校教諭一種免許(商業、保健体育)、中学校一種免許(保健体育)、日本スポーツ協会公認スポーツコーチングリーダー、簿記検定1級~3級(日本商工会議所)●社会学部/高等学校教諭一種免許(公民)、中学校教諭一種免許(社会)、社会調査士、社会福祉士国家試験受験資格、社会福祉士主任任用資格、児童指導員任用資格、知的障害者福祉司任用資格●ソフトウェア情報学部/高等学校教諭一種免許(数学、情報)、中学校教諭一種免許(数学)●薬学部/薬剤師国家試験受験資格
- ・就職状況
 - 総合経営学部/防衛省(海上・航空)、青森県警、鹿角市役所、飯豊町役場、鶴田町役場、(株)プロクレアホールディングス、高等学校教員、日本原燃(株)、センコー情報システム(株)、日本貨物鉄道(株)、ニプロファーマ(株)、DeNAベイスターズ ほか●社会学部/防衛省(海上・陸上)、青森県警、雫石町役場、中学校教員、青森農業協同組合、(株)丸大サクラ薬局、津軽海峡フェリー(株)、青森県介護支援専門員協会、藤聖母園、七峰会 ほか●ソフトウェア情報学部/青森県警、中学校教員、小学校教員、東北銀行、NTT東日本グループ、(株)日本マイクロニクス、(株)サンデー、弘果弘前中央青果(株)、(株)ジェイテックIT開発センター、(株)ライトカフェ ほか●薬学部/青森市、弘前大学医学部附属病院、芙蓉会村上病院、秋田県厚生農業協同組合連合会、みらい会、函館赤十字病院、むつ総合病院、あおりん健康企画 ほか
 - 令和5年度就職率 総合経営学部100% 社会学部100% ソフトウェア情報学部100% 薬学部100%



学校法人青森田学園

青森中央学院大学



青森中央学院大キャラクター「まあちくん」



“等身大”のその先へ

青森中央学院大学では、建学の精神「愛あれ、知恵あれ、真実(まこと)あれ」のもと、地域で学び、地域で活躍し、地域の活性化に寄与する人材を育成しています。また、アジア各国から優秀な外国人留学生を迎えているほか、国内外の大学等との積極的な交流を通して、グローバルな感性をもって地域に貢献できる人材に成長することをめざしています。



学部・学科構成(大学院含む)

- 経営法学部(165名※編入学除く/4年制)
- 看護学部(80名/4年制)
- ・別科助産専攻(5名/1年制)
- 〈大学院〉
- 地域マネジメント研究科(10名/2年)

お問い合わせ先

- ・学内入試担当部署名:入試広報センター
- ・ホームページアドレス:https://www.aomoricgu.ac.jp/
- ・住所:〒030-0132 青森県青森市横内字神田12番地
- ・電話番号:017-728-0131/FAX:017-718-1055
- ・E-mail:ao2@aomoricgu.ac.jp



EPOCH

本学では、1年次に「探究の基礎」にてゼミナールを行うための基礎スキルを養成します。学び方の基礎を身につけることによって「コモンベジックス」「人間探究科目」「専門科目」が相互に連携し、学修の積み重ねにより着実に目標実現に向けてのステップアップにつなげていきます。また、近年のグローバル化の進展に伴い、学内外での国際交流が活発に行われていることや、時代に対応したキャリアサポートなど、社会で活躍できる人材の育成を行っています。

- ・取得資格
 - 経営法学部/中学校教諭一種免許状(社会)、高等学校教諭一種免許状(公民・商業)、司書教諭、司書、社会福祉士主任任用資格、上級秘書士、防災士●看護学部/看護師国家試験受験資格取得、保健師国家試験受験資格(選択制)、防災士、養護教諭二種免許状(保健師免許取得後の申請により取得可能)、第一種衛生管理者(保健師免許取得後の申請により取得可能)●別科助産専攻/助産師国家試験受験資格
- ・就職状況
 - 経営法学部/陸上自衛隊、青森県庁、青森市役所、弘前市役所、五所川原市役所、平川市役所、青森県警察、青森市消防、五所川原地区消防事務組合、日本銀行、プロクレアHD ほか●看護学部/青森病院、青森県立中央病院、青森市民病院、青森厚生病院、弘前総合医療センター、弘前大学医学部附属病院、つがる総合病院、むつ総合病院、三沢市立三沢病院、青森県庁、青森市役所、五所川原第一高等学校 ほか●別科助産専攻/青森県立中央病院、弘前大学医学部附属病院、八戸市立市民病院、秋田赤十字病院、岩手県医療局、宮城県こども病院 ほか



学校法人明の星学園

青森明の星短期大学

私らしくなりたい自分になる

本学の子ども福祉未来学科は保育専攻とコミュニティ福祉専攻(介護福祉コース・キャリアビジネスコース)があります。カトリック教精神に基づく人間教育を柱に、これからの時代を生きるために必要な「コミュニケーション力」と「前に踏み出す力」を身につけ、それぞれの夢に向かって羽ばたいていけるようサポートします。教職員が一丸となって学生一人ひとりの力を引き出し、夢の実現を後押しします。



学部・学科構成(大学院含む)

- 子ども福祉未来学科
 - 保育専攻(60名/2年制)
 - コミュニティ福祉専攻(40名/2年制)
- 介護福祉コース
- キャリアビジネスコース

お問い合わせ先

- ・学内入試担当部署名:入試広報部
- ・ホームページアドレス:https://www.aomori-akenohoshi.ac.jp
- ・住所:〒030-0961 青森市浪打二丁目6-32
- ・電話番号:017-741-0123/FAX:017-741-9876
- ・E-mail:to-nyushi@aomori-akenohoshi.ac.jp



EPOCH

本学では、青森市内のキャンパスの他に下北キャンパスがあります。下北地区の学生が自宅から通うことができ、青森キャンパスで行われる授業を遠隔授業システムで受講することができます。実習や実技は、青森キャンパスまで無料バスを利用し、青森キャンパスで受講することができます。〈下北キャンパス住所〉むつ市下北町6-1(下北駅より徒歩5分)

- ・取得資格
 - 保育専攻/保育士、幼稚園教諭二種免許状、社会福祉士主任任用資格、ピアヘルパー、教育カウンセラー補、幼保英検、リトミック指導者、レクリエーション・インストラクター、情報処理士、おもちゃインストラクター、認定ベビーシッター、幼児体育指導者●コミュニティ福祉専攻 介護福祉コース/介護福祉士、社会福祉士主任任用資格、ピアヘルパー、音楽療法関連科目履修証明書、情報処理士、福祉住環境コーディネーター2級、初級バラスポーツ指導員、幼児体育指導者、おもちゃインストラクター、レクリエーション・インストラクター、介護職員初任者研修修了証明書●キャリアビジネスコース キャリアビジネスコース/日商簿記検定1・2・3級、MOS検定、TOEIC、ビジネス実務士、プレゼンテーション実務士、情報処理士、FP(ファイナンシャルプランナー)2・3級、社会福祉士主任任用資格、福祉住環境コーディネーター2級、レクリエーション・インストラクター、介護職員初任者研修修了証明書、音楽療法関係科目履修証明書、初級バラスポーツ指導員、幼児体育指導者、おもちゃインストラクター、ピアヘルパー
- ・就職状況
 - 保育専攻/青森幼稚園、大野保育園、筒井保育園、藤聖母園、白百合保育園、星美幼稚園、ネスコーポレーション ほか●コミュニティ福祉専攻 介護福祉コース/青森県すこやか福祉事業団、グループホーム港町、平元会、丸正デイサービス雅・華美、津妻園、愛成会、青山荘 ほか●キャリアビジネスコース/青森市役所、青森県商工会連合会、青森県信用組合、野辺地町役場、十和田商工会議所 ほか



学校法人青森田学園

青森中央短期大学

夢をカタチにできる場所



青森中央短大キャラクター「ちゅっぴい」



開学以来、地域に根ざした専門職の育成をめざし、8000名を越える卒業生が青森県を中心に活躍しています。ピオトープといった学内の設備を活用した授業や、関連施設での活動を通し、身につけた知識・機能を確かなものにしていきます。また、地域の課題解決に取り組むなど、地域に密着した実践的な教育に力を入れています。



学部・学科構成(大学院含む)

- 食物栄養学科(40名/2年制)
- 幼児保育学科(35名/2年制)

お問い合わせ先

- ・学内入試担当部署名:入試広報センター
- ・ホームページアドレス:https://www.chutan.ac.jp
- ・住所:〒030-0132 青森県青森市横内字神田12番地
- ・電話番号:017-728-0121/FAX:017-718-1055
- ・E-mail:aol@chutan.ac.jp



EPOCH

就職に対応できる時代に即した多くの資格・免許が取得でき、高い就職率を維持しています。またクラスアドバイザー制により一人ひとりにきめ細かな指導を行い、社会人としてのマナーも身につけます。また、開学50周年を迎えた2020年には、オリジナルマスコットキャラクター「ちゅっぴい」が誕生しました。「ちゅっぴい」はピオトープの森に住む優しい妖精で、まあちくん(青森中央学院大学マスコットキャラクター)と仲良し!お料理と歌うことが大好きで、ポケットに不思議な種を持っています。

- ・取得資格
 - 食物栄養学科/栄養士、フードスペシャリスト、フードサイエンティスト、栄養教諭二種免許状、司書、秘書士、社会福祉士主任任用資格●幼児保育学科/幼稚園教諭二種免許状、保育士、レクリエーション・インストラクター、認定絵本士、幼児体育指導者認定資格、JFA公認クイズリーダー、カウビアノグレード、社会福祉士主任任用資格
- ・就職状況
 - 食物栄養学科/日清医療食品、グリーンハウス、LEOC、富士産業、エムサービス、IMSグループ、マミー・インターナショナル、介護老人保健施設ひばりの里、障害者支援施設金浜療護園、幼保連携型認定こども園の花こども園、幼保連携型認定こども園浦町保育園 ほか●幼児保育学科/松原保育園、ゆうゆうきずく青森、愛育幼稚園、認定こども園青森中央短期大学附属幼稚園、認定こども園あおいもり園、幼保連携型認定こども園第一すぎのこ幼稚園、上田面木こども園、児童養護施設美光園、大館市 ほか



アオモリシックス キャンパスガイド

青森市産官学連携プラットフォーム事務局
(青森明の星短期大学内)